

1 STANJE PROSTORA

1.1 Uvod

Prikaz stanja prostora (v nadaljevanju PSP) je izdelan za območje Občinskega podrobnega prostorskega načrta za novo gradnjo gospodarskega objekta Jeraj. PSP je obvezna podlaga za pripravo prostorskih aktov in je izdelan po Pravilniku o prikazu stanja prostora (Uradni list RS, št. 50/08) na podlagi javno dostopnih prostorskih podatkov.

1.2 Osnovni podatki

Ureditveno območje OPPN obsega del zemljišča s parc. št. 711/1, k.o. Zapoge v skupni izmeri 4861,00 m², odmerjeni del meri 1616,81 m². Na S delu parcele stojita nestanovanjska objekta, v skupni izmeri 222 m² (površina zemljišča pod stavbama). Obstoječa objekta sta v uporabi, objekt na Z strani je priključen na vodovodno in elektroenergetsko omrežje. Dostop do objektov poteka po utrjeni poti, ostale površine so zatravljene, na SZ strani parcele se nahaja sadovnjak.

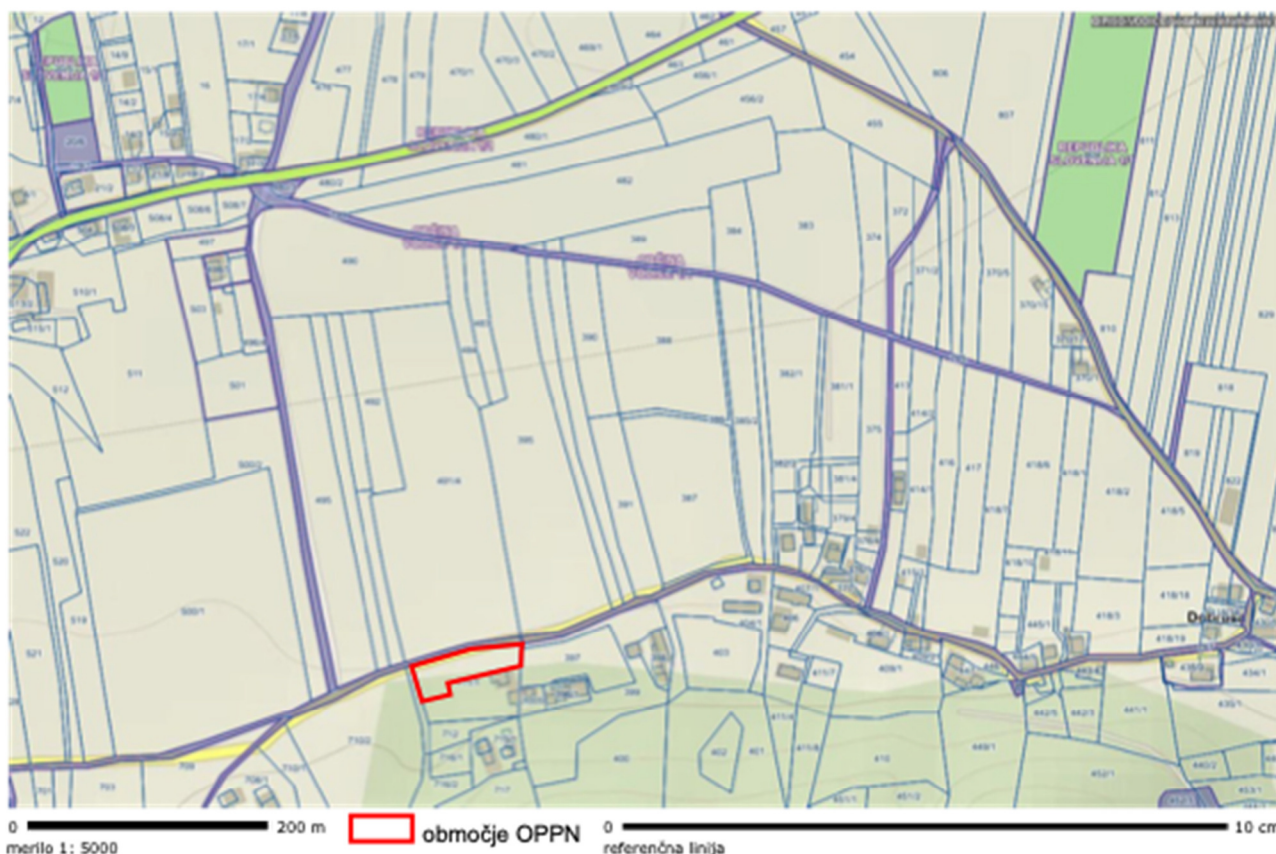


1.3 Raba prostora

1.3.1 Prostorski akti

Veljavni prostorski akti na obravnavanem območju:

- Občinski prostorski načrt: Odlok o občinskem prostorskem načrtu občine Vodice (Uradno glasilo Občine Vodice, št. 1/2014).



1.3.2 Namenska raba

Osnovna namenska raba: zemljišče parc. št. 711-del k.o. 1969 Zapoge se nahaja v območju stavbnih zemljišč v enoti urejanja prostora z oznako **EUP Re_4**.

Zemljišče parc. št. 711 - del k.o. 1969 Zapoge se nahaja v območju kmetijskih zemljišč v enoti urejanja prostora z oznako **EUP Za_16**.

Na zemljišču parc. št. 711 k.o. 1969 Zapoge je bila s sklepom Občinskega sveta Občine Vodice (Uradno glasilo Občine Vodice št. 1 /13) sprejeta širitev območja stavbnih zemljišč na podlagi 29. člena Zakona o spremembah in dopolnitvah Zakona o prostorskem načrtovanju (Ur.l.RS, št. 57/12, 109/12)

Območje podrobnejše namenske rabe: SKs - površine podeželskega naselja, mešano kmetije in stanovanjske hiše.

NA OBMOČJU ŠIRITVE OBMOČJA STAVBNIH ZEMLJIŠČ SE PRI PRIPRAVI PROJEKTA ZA PRIDOBITEV GRADBENEGA DOVOLJENJA UPOŠTEVAJO

PROSTORSKI IZVEDBENI POGOJI, KI VELJAJO NA OBMOČJU OBSTOJEČE POZIDAVE, S KATERO JE OBMOČJE ŠIRITVE FUNKCIONALNO POVEZANO - območje podrobnejše namenske rabe SKs in EUP Re_4.

1.3.3 Dejanska raba

Odstopanj med dejansko in namensko rabo ni, površine v naravi predstavljajo stavbno in funkcionalno zemljišče, namenjeno bivanju in kmetijski dejavnosti.

Vir podatkov: Dejanska raba, Ministrstvo za kmetijstvo gozdarstvo in prehrano, stanje februar 2018 ([URL:http://rkg.gov.si/GERK/](http://rkg.gov.si/GERK/)).

1.4 Gospodarska in javna infrastruktura

Obravnavano območje je opremljeno z vodovodno in elektroenergetsko infrastrukturo. Območje je preko zasebnega priključka povezano z javno potjo s parc. št. 802/1 k.o. Zapoge (JP 462081) Dornice – Repnje.

Ob javni poti, na J strani poteka obstoječi vodovod, izveden je priključek za obstoječi stanovanjski objekt na parc. št. 711/1 k.o. Zapoge.

Elektro priključek je preko prostozračnega nadzemnega voda izveden na objektu s hišno št. Dobruša 1A, 1217 Vodice, ki stoji na JV delu parcele 711/1 k.o. Zapoge.

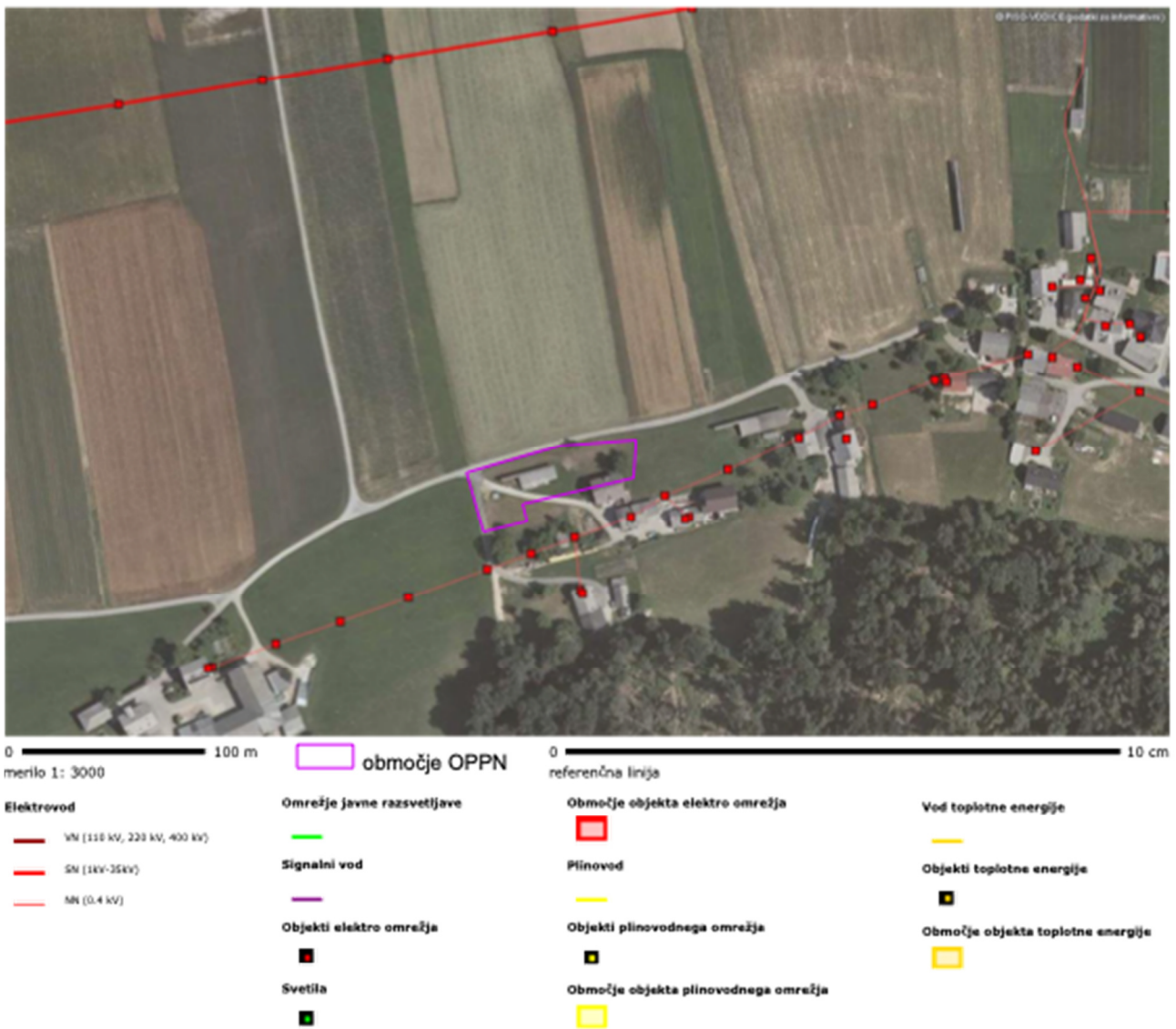
Kanalizacijskega omrežja s priključkom na ČN v naselju Dobruša ni.



LEGENDA:

Ravnanje z odpadki - objekt	Vodovod	Območje objekta vodovodnega omrežja	Kanalizacija	Območje objekta kanalizacijskega omrežja
	magistralno omrežje		1 - melni vod	
Ravnanje z odpadki	primarno omrežje	Objekt vodovodnega omrežja	2 - fekalni vod	Objekt kanalizacijskega omrežja
	sekundarno omrežje		3 - meteorni vod	
	terciarno omrežje		4 - drugi vod	

Slika 3: Prikaz vodovodnega omrežja na obravnavanem območju. Vir: PISO portal občine Vodice (URL: <http://www.geoprostor.net/piso/ewmap.asp?obcina=vodice>).



Slika 4: Prikaz energetskega in plinovodnega omrežja. Vir: PISO portal občine Vodice (URL: <http://www.geoprostor.net/piso/ewmap.asp?obcina=vodice>).



Slika 5: Prikaz telekomunikacijskega omrežja. Vir: PISO portal občine Vodice (URL: <http://www.geoprostor.net/piso/ewmap.asp?obcina=vodice>).

1.5 Varstveni režimi

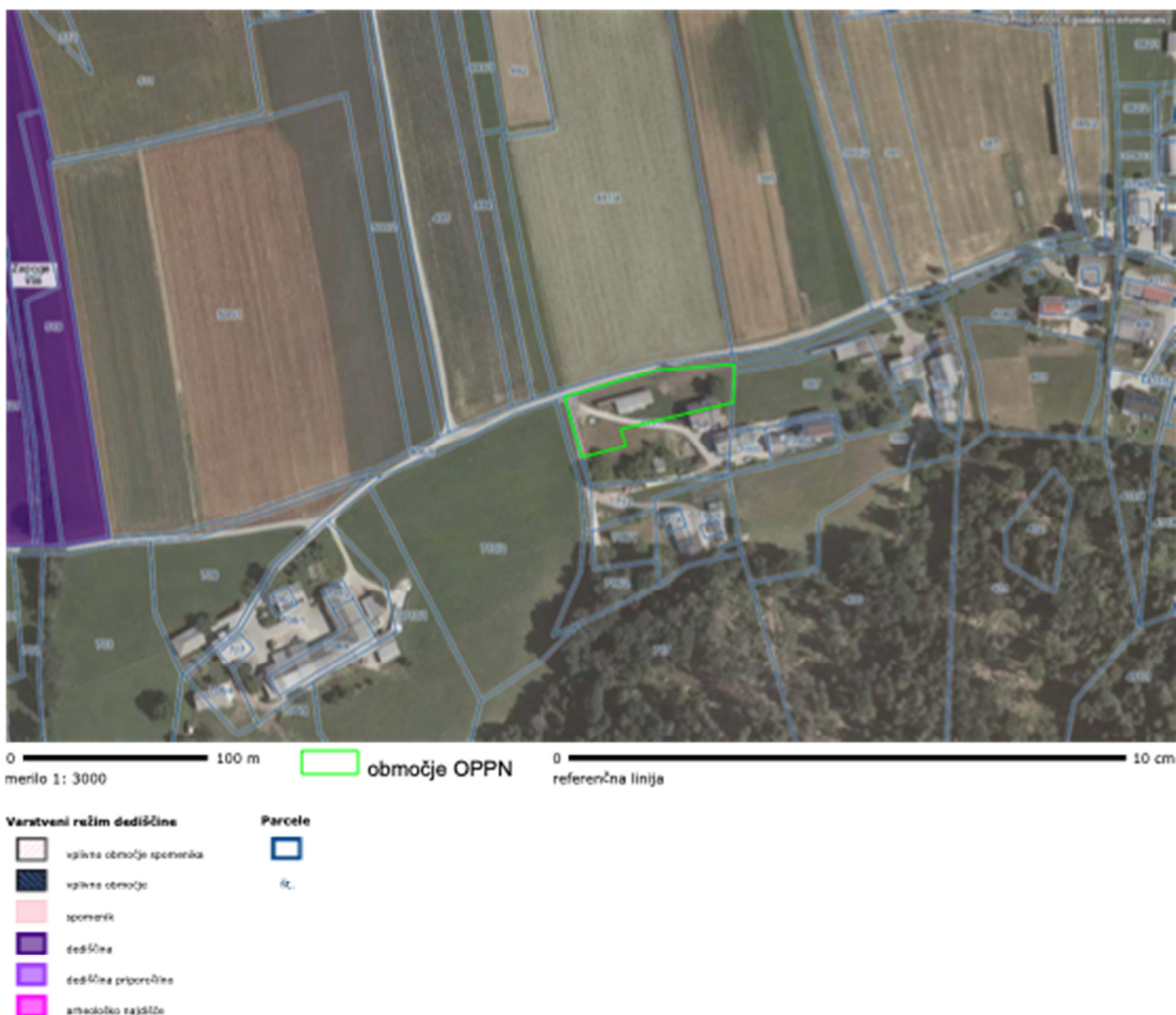
1.5.1 Varovanja narave

Na obravnavanem območju ni naravnih vrednot, zavarovanih območji, posebnih zavarovanih območji Natura 2000 ter ekološko pomembnih območji. Vir podatkov: Agencija RS za okolje, Ministrstvo za okolje in prostor, stanje februar 2018, (<http://gis.arso.gov.si/wfs?STORE=ARSOGIS>).

1.5.2 Varovanje kulturne dediščine

Na predmetnem zemljišču ni kulturne dediščine.

Vir podatkov: spletni portal registra nepremične kulturne dediščine marec 2018 ([URL: http://giskds.situla.org/giskd/](http://giskds.situla.org/giskd/)).



Slika 6: Prikaz območij varovanj kulturne dediščine. Vir: PISO portal občine Vodice ([URL: http://www.geoprostor.net/piso/ewmap.asp?obcina=vodice](http://www.geoprostor.net/piso/ewmap.asp?obcina=vodice)).